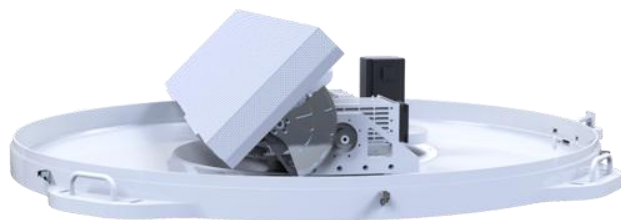


- 自动采集并输出载体的位置信息和姿态信息
- 存储10颗以上星位信息
- 具有自动跟踪和手动跟踪两种方式
- 天线具有自检功能
- 具有掉电记忆和保护功能
- 具有自检和警告功能



产品型号	T720	
稳定类型	两轴稳定、四轴跟踪	
天线类型	平板波导喇叭阵列天线（金属面）	
外形尺寸	Φ1300mm×350mm	
等效口径	720mm	
重量	68kg	
工作频率	RX : 12.25 ~ 12.75GHz TX : 14.00 ~ 14.50GHz	
增益	RX : 36.5dBi@12.50GHz TX : 37.4dBi@14.25GHz	
极化方式	线极化	
交叉极化隔离度	≥30dB	
天线运动范围	方位：360°连续旋转	俯仰：5° ~ 90°
	横滚：~	极化：360°连续旋转
跟踪方式	惯导测量、信号跟踪	
跟踪精度	0.2°RMS	
初始锁定时间	≤120s	
遮挡再捕获时间	遮挡时间≤10分钟,瞬时捕获	
	10分钟 < 遮挡时间≤30分钟, 捕获时间≤5s	
	遮挡时间 > 30分钟, 捕获时间≤10s	
电源输入	AC220V 50Hz, 标准功耗≤220W (不含BUC)	
工作温度	-40°C ~ 65°C	