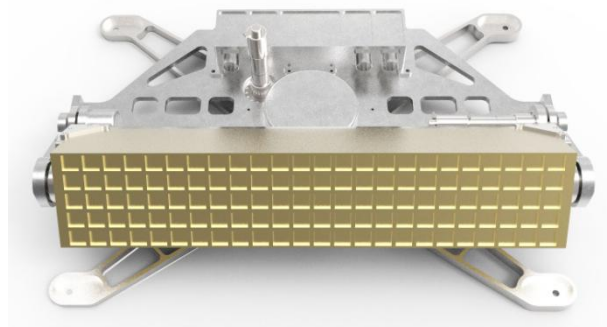


- 自动采集并输出载体的位置信息和姿态信息
- 存储10颗以上星位信息
- 具有自动跟踪和手动跟踪两种方式
- 天线具有自检功能
- 具有掉电记忆和保护功能
- 具有自检和警告功能



产品型号	UT450
稳定类型	两轴稳定跟踪
天线类型	平板波导喇叭阵列
外形尺寸	Φ780mm×280mm
重量	28kg
工作频率	RX : 12.25 ~ 12.75GHz TX : 14.00 ~ 14.50GHz
增益	RX : 32.52dBi@12.5GHz TX : 34.0dBi@14.25GHz
极化方式	线极化
天线方位转动	360°连续旋转
天线俯仰转动	0° ~ 90°
载体运动范围	横摇 : -30° ~ 30°,周期 8s
	纵摇 : -30° ~ 30°,周期 8s
	航偏 : 40°/s
跟踪方式	惯导测量、信号跟踪
跟踪精度	0.2°RMS
初始锁定时间	≤10s
遮挡再捕获时间	≤1s
电源输入	AC115V 400Hz 机载交流B类供电, 标准功耗 60W (不含BUC)
工作温度	-55°C ~ 70°C

产品型号	UT450
稳定类型	两轴稳定跟踪
天线类型	平板波导喇叭阵列
外形尺寸	Φ780mm×280mm
重量	28kg
工作频率	RX : 12.25 ~ 12.75GHz TX : 14.0 ~ 14.5GHz
增益	RX≥32.52dBi ( 12.5GHz ) TX≥34.0dBi ( 14.25GHz )
极化方式	线极化
交叉极化隔离度	> 30dB
天线方位转动	360°连续旋转
天线俯仰转动	0° ~ 90°
载体运动范围	横摇 : -30° ~ 30°,周期 8s
	纵摇 : -30° ~ 30°,周期 8s
	航偏 : 40°/s
跟踪方式	惯导测量、信标跟踪
跟踪精度	0.2°RMS
初始锁定时间	≤10s
遮挡再捕获时间	≤1s
电源输入	AC115V 400Hz 机载交流B类供电 , 标准功耗 60W
工作温度	-55°C ~ 70°C